

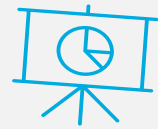
envitecpolis

TIEDOSTA VAIKUTUS

HITTI-Hanke

Laskennan tulokset

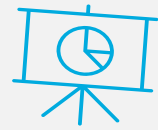
Matias Muhonen, Lauri Ollila ja Toni Leinonen



Laskennan lähtötiedot

- **Laskelmat toteutettiin vuoden 2023 tiedoin (muutamissa tapauksissa vuoden 2024 toteutuneen tilikauden pohjalta ja arvioiden)**
 - Kirjanpito, pääkirja
 - Viljelysuunnitelma ja lohkotiedot
 - Viljelykasvit, satotasot
 - Kalusto- ja rakennusluettelot
 - Maatalouden rakennukset:
 - Käyttötarkoitus
 - Ikä ja koko (m2)
 - Koneet:
 - Koneen merkki, malli ja ikä
 - Käypä arvo arvioitiin parhaan tiedon perusteella
- **TTS-manager -ohjelman avulla läpikäyty tuotannon työvaiheet**
 - Muodostetaan työvaiheet, koneketjut kasvinviljelyyn, kotieläintuotantoon sekä urakointiin





Laskelmien tavoite

- Tarkoituksena oli selvittää Hitti tilojen taloudellista tilannetta
 - Tutkia, vaikuttaako regeneratiivinen viljely tilojen talouteen jollain tavalla negatiivisesti tai positiivisesti
 - Tutkia vaihtoehtolaskelmilla "simuloinneilla" erilaisia malleja järjestää tilan tuotanto
 - **Vaihtoehtolaskelmien avulla pystytään vertaamaan eri mallien toimivuutta ja taloudellisuutta (nykyhetki vs. simulointi).**

Tunnuslukuja

- **Taloustohtorin tunnusluvut**

- 2022: Käyttökate 45 300 €, nettotulos 10 800 €
 - Käyttökate-% 24, nettotulos-% 6
 - Maatalousmaa 69,9 ha, eläinmäärä 27,0 ey
- 2023: Käyttökate 28 500 €, nettotulos - 7 830 €
 - Käyttökate-% 15, nettotulos-% - 4
 - Maatalousmaa 71,8 ha, eläinmäärä 27,1 ey
- Yrittäjätulo
 - 2022: 37 300 €
 - 2023: 19 600 €

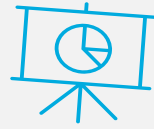
- **Maatilan Voitto kaikki tilat**

- 2022: Käyttökate 116 304 €, nettotulos 24 954 €
 - Käyttökate-% 35, nettotulos-% 7
 - Maatalousmaa 118 ha, eläinmäärä 80 ey
- 2023: Käyttökate : 125 147€, nettotulos 45 965 €
 - Käyttökate-% 23, nettotulos-% 8
 - Maatlousmaa 187 ha, eläinmäärä 144 ey
- Yrittäjätulo
 - 2022: 53 806 €
 - 2023: 91 266 €

- **BSAG Tilojen tulokset**

- Käyttökate: keskimäärin: 50 495, mediaani 40 242
 - Käyttökate-% 18,9
- Nettotulos: ka: 8 362, mediaani 1 156
 - Nettotulos-% 0,2 %
- Yrittäjätulo: ka 35 521, mediaani 24 803
- Maatalousmaa 156 ha, eläinmäärä 62 ey





Tuloslaskenta Maatilan Voitto vs kannattavuuskirjanpito

- Maatilan Voiton ja kannattavuuskirjanpidon tuloslaskennat eroavat toisistaan seuraavasti
 - Käyttöomaisuuden poistot
 - Maatilan Voitto: rakennukset 4 %, koneet 10 % ja salaojat 3 %
 - Kannattavuuskirjanpito: rakennukset 9 %, koneet 14 - 22 % ja salaojat 5 %
 - Oma palkkavaatimus, tuntipalkkavaatimus
 - Maatilan Voitto: 14 euroa/tunti
 - Kannattavuuskirjanpito: esim. Vuosi 2023 16,8 euroa/tunti
- Mikäli kannattavuuskirjanpidon tuloslaskennassa käytettäisiin poistojen ja tuntipalkkavaatimuksen osalta Maatilan Voiton laskentatapaa,
 - Maatilojen käyttökate vuonna 2023 nousisi 28 500* eurosta noin 33 000 euroon.
 - Maatilojen nettotulos vuonna 2023 nousisi - 7 830* eurosta noin 14 200 euroon

* Taloustohtori. Maa- ja puutarhatalous -palvelu. Taloustohtori.luke.fi. Aineisto: Luke kannattavuuskirjanpitotulokset. 18.9.2024



Kustannukset

- **Taloustohtorin tunnusluvut**

- 2022

- Muuttuvat kulut: 101 800€, 62,6 %
- Kiinteät kulut: 34 600€, 21,3 %
- 16,1 €/h Palkkavaatimus: 26 300€, 16,2 %

- 2023

- Muuttuvat kulut: n. 108 300€, 63,2 %
- Kiinteät kulut: n. 35 600€, 20,8 %
- Palkkavaatimus: 27 400€, 16,0 %

- **Maatilan Voitto**

- 2022

- Muuttuvat kulut: 153 815 €, 49,8 %
- Kiinteät kulut: 116 038, 37,5 %
- 14 €/h Palkkavaatimus + Myel maksut 39 307 €, 12,7 %

- 2023

- Muuttuvat kulut: 50 %
- Kiinteät kulut: 32,8 %
- 14 €/h Palkkavaatimus + Myel maksut 17,2 %

- **BSAG tilat**

- Muuttuvat 94 719 €, 39,0 %
- Kiinteät kulut 109 992 €, 45,3 %
- 14 €/h Palkkavaatimus + Myel maksut 38 160 €, 15,7%



Skenaariolaskelmat (simuloinnit)

- Nykytilan laskelmien jälkeen maatalousyrittäjille tehtiin tapaustutkimus: tarkoituksena simuloida regeneratiivisen viljelyn kannattavuutta ja vaikutuksia tilojen talouteen
 - Simuloinnit pystyy jakamaan karkeasti kahteen malliin:
 - Kotieläintilojen laidunnuksen vaikutus kannattavuuteen (rotaatiolaidunnus)
 - Kasvintuotantotilojen monipuolinen viljelykierto sekä typensitojakasvien käyttö, muokkauksen vähentäminen
- Tulokset olivat erittäin tilakohtaisia jolloin niiden yleistäminen on vaikeaa, kuitenkin joitain huomioita:
 - Hankkeen tiloihin kuului emolehmätiloja sekä lypsykarjatila. Osalla tiloista rotaatiolaidunnus oli käytössä jo ennen hankkeen alkua. Simuloinnin tuloksena todettiin että laidunnus paransi yritysten tulosta keskimäärin 6 750 euroa/v.
 - Simulointilaskelmissa huomioitiin eläinten hyvinvointikorvaukset, muuttuva työmäärä, sekä simuloitiin peltopinta-alojen muutokset tuotannossa.
 - Jokainen laidunpäivä säästi ruokintakustannuksia keskimäärin euroa 102 €.
 - Kasvintuotantotilojen simuloinnit keskittyivät viljelykierron, panosten ja pellon työvaiheiden muutoksiin:
 - Esimerkki simuloinnista: Lähtötilanteessa tilan pelloista noin puolet oli nurmella tai maanparannuskasveilla -> simuloinnissa lähes koko pinta-alalle laitettiin satokasveja, pohdittiin yhdessä yrittäjän kanssa miten tämä vaikuttaisi tilan töihin. Luonnollisesti mm. panoskustannukset muutettiin uuden viljelyn mukaisiksi. Simuloinnissa tilan kannattavuus ei parantunut.



Skenaariolaskelmat (simuloinnit)

	Käyttökate-% (nykytila)	Käyttökate -% (simulointi)	erotus	Nettotulos-% (nykytila)	Nettotulos-% (simulointi)	erotus
Tila A	31,3	30,9	0,4	25,8	25,4	0,4
Tila B	31,1	27,7	1,4	8,7	8,3	0,4
Tila C	16,5	15,2	1,3	1,3	0,0	1,3
Tila D	5,9	5,0	0,9	-3,6	-4,6	1,0
Tila E	39,5	39,1	0,4	21,8	22,0	-0,2



Johtopäätökset

- Toimenpiteiden vaikutus kasvintuotannossa on nähtävissä vasta pitkällä aikavälillä
 - Lähtökohtaisesti jo se että muutos regeneratiiviseen viljelyyn ei heikennä tilojen kannattavuutta on hyvä tulos
 - Simuloinneissa ei arvioitu mahdollista maan kasvukunnon parantumista millä voi olla positiivisia vaikutuksia tilojen kannattavuuteen pidemmällä aikavälillä
 - Laskelmat on tehty vuoden 2023 panostiedoin: tuotos-panos suhteet muuttuvat vuosittain
 - Vuoden 2023 satotasot olivat heikot, näkyi selkeästi tuloksissa
 - Nykyinen tukijärjestelmä suosii laajaperäistä viljelyä, nykyisen CAP-kauden tuet suorastaan kannustavat regeneratiiviseen viljelyyn:
 - Lohkokohtaiset toimenpiteet
 - Maanparannus- ja saneerauskasvit 190 €/ha
 - Kerääjäkasvit 97 €/ha
 - Ekojärjestelmätuet: (enintään €/ha)
 - Talviaikainen kasvipeitteisyys 50 €/ha
 - Monimuotoisuuskasvit 300 €/ha
 - Viherlannoitusnurmet 80 €/ha
 - Laidunnus:
 - Eläinten hyvinvointikorvaus: Lypsylehmät, hiehot ja vasikat 67 €/ey



envitecpolis.fi

